

РОССИЯ  
• ВНИИОФИ •

ГОСУДАРСТВЕННЫЙ НАУЧНЫЙ МЕТРОЛОГИЧЕСКИЙ ИНСТИТУТ

119361, Москва, ул. Озерная, 46 Факс: 8 (495) 437 31 47 E-mail: vniiofi@vniiofi.ru  
ФГУП «ВСЕРОССИЙСКИЙ НАУЧНО-ИССЛЕДОВАТЕЛЬСКИЙ ИНСТИТУТ  
ОПТИКО-ФИЗИЧЕСКИХ ИЗМЕРЕНИЙ»  
АТТЕСТАТ АККРЕДИТАЦИИ № RA.RU. 311485

СВИДЕТЕЛЬСТВО

о поверке  
№ 3069/17-М

Действительно до  
«01» июня 2019 г.

Средство измерений Измерители артериального давления и частоты пульса

наименование, тип, модификация,

**автоматические OMRON M2 Basic (HEM-7121-RU)**

регистрационный номер в Федеральном информационном фонде по обеспечению единства измерений

**ГРСИ №61702-15**

(если в состав эталона входят несколько автономных измерительных блоков, то приводится их перечень и заводские номера)

**отсутствуют**

серия и номер знака предыдущей поверки (если такие серия и номер имеются)

заводской номер (номера) **20170400001LG-20170402500LG**

поверено **в соответствии с описанием типа**

наименование величин, диапазонов, на которых поверено средство измерений (если предусмотрено методикой поверки)

поверено в соответствии с **Р 50.2.032-2004**

наименование документа, на основании которого выполнена поверка

с применением эталонов: **Цифровой манометр (0-350) mm Hg №HC004-P0088.**

наименование, тип, заводской номер, регистрационный номер (при наличии), разряд, класс или погрешность эталона, применяемого при поверке

**Расширенная неопределенность  $U=0,1\%$ ,  $k=2$**

при следующих значениях влияющих факторов: **температура окружающей среды 21 °С, относительная влажность 51 %**

приводится перечень влияющих факторов, нормированных в документе на методику поверки, с указанием их значений

и на основании результатов первичной поверки признано соответствующим установленным в описании типа метрологическим требованиям и пригодным к применению в сфере государственного регулирования обеспечения единства измерений.

Знак поверки

Главный метролог

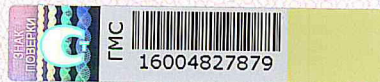
Поверитель

Дата поверки  
«02» июня 2017 г.



Подпись

Подпись



**С.Н. Негода**

Инициалы, фамилия

**А.А. Афанасьев**

Инициалы, фамилия

по № XVII 002215